



# CHEMINS ET SENTIERS EN WALLONIE :

**5.000** km de **GR**

C'est la longueur du réseau balisé de **sentiers de grandes randonnées** en Wallonie et à Bruxelles.

**270** BÉNÉVOLES  
Et 270 bénévoles tracent et entretiennent ces chemins.

**1.131 km**

1131 km d'itinéraires balisés reconnus par le Commissariat Général du Tourisme (CGT) début 2019.

**1.430** KM DE **RAVeL**  
EN WALLONIE

Confortable et sécurisé, le Réseau Autonome des Voies Lentes (RAVeL) est composé de voies vertes essentiellement aménagées sur les chemins de halage et les anciennes lignes de chemin de fer. Soit plus de **45 itinéraires locaux** balisés pour vos balades en famille et vos randonnées à pied, à vélo, à cheval, en roller... Ces voies vertes sont progressivement reliées entre elles pour former **10 itinéraires régionaux** et **4 itinéraires internationaux** qui couvrent l'ensemble du territoire wallon et sont destinés au tourisme à vélo. Le **RAVeL**, les **voies vertes** et les **véloroutes** permettent ainsi de parcourir la Wallonie en toute tranquillité sur **plus de 2000 km** ! Cerise sur le gâteau : les bords de chemins regorgent de richesses naturelles ! (Source : ravel.wallonie.be)

## REMEMBREMENT

Le remembrement a été la source de la suppression de nombreux chemins et sentiers. Par exemple, sur la commune de La Bruyère, ce sont plus de **300 km** de sentiers qui ont été supprimés. (Source : balnam.be)

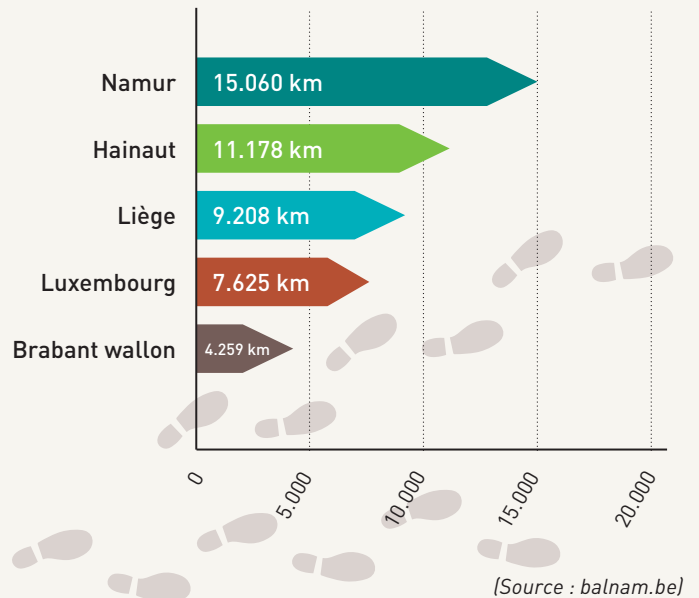
**15.000 à 25.000 €**

C'est environ le budget que peut représenter l'entretien (fauchage et taille de la végétation) et l'aménagement (petits nivellements, pose de rondins ou de marches, etc.) de la petite voirie (sentiers et chemins) pour une commune. Pour l'entretien de la praticabilité du sentier, le prix avoisine **0,65 €** par mètre courant. (Source : tousapied.be)

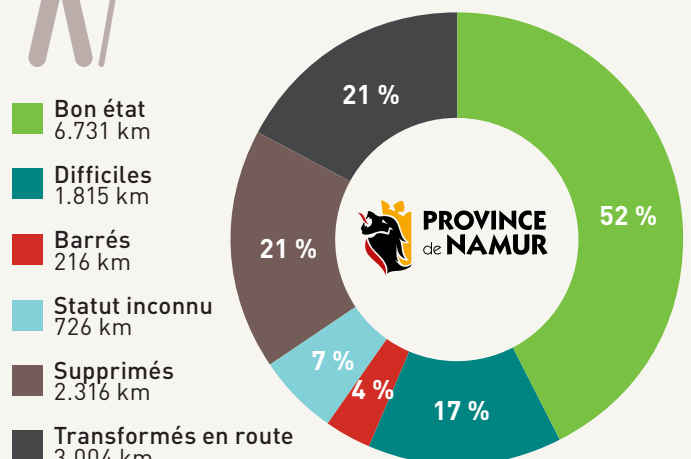
Entre **15** et **20.000 km**  
**DE HAIES**

C'est la longueur totale estimée de linéaires de haies en Wallonie. Dans le cadre des **Mesures Agro-Environnementales et Climatiques**, 10 759 km de haies ont été déclarés en 2018. En 2012, c'était pas moins de 13.000, mais la diminution des montants des subventions et l'obligation pour l'agriculteur de remesurer et redessiner chaque année ses haies pour sa demande expliquent en partie cette baisse. (Source : natagriwal.be)

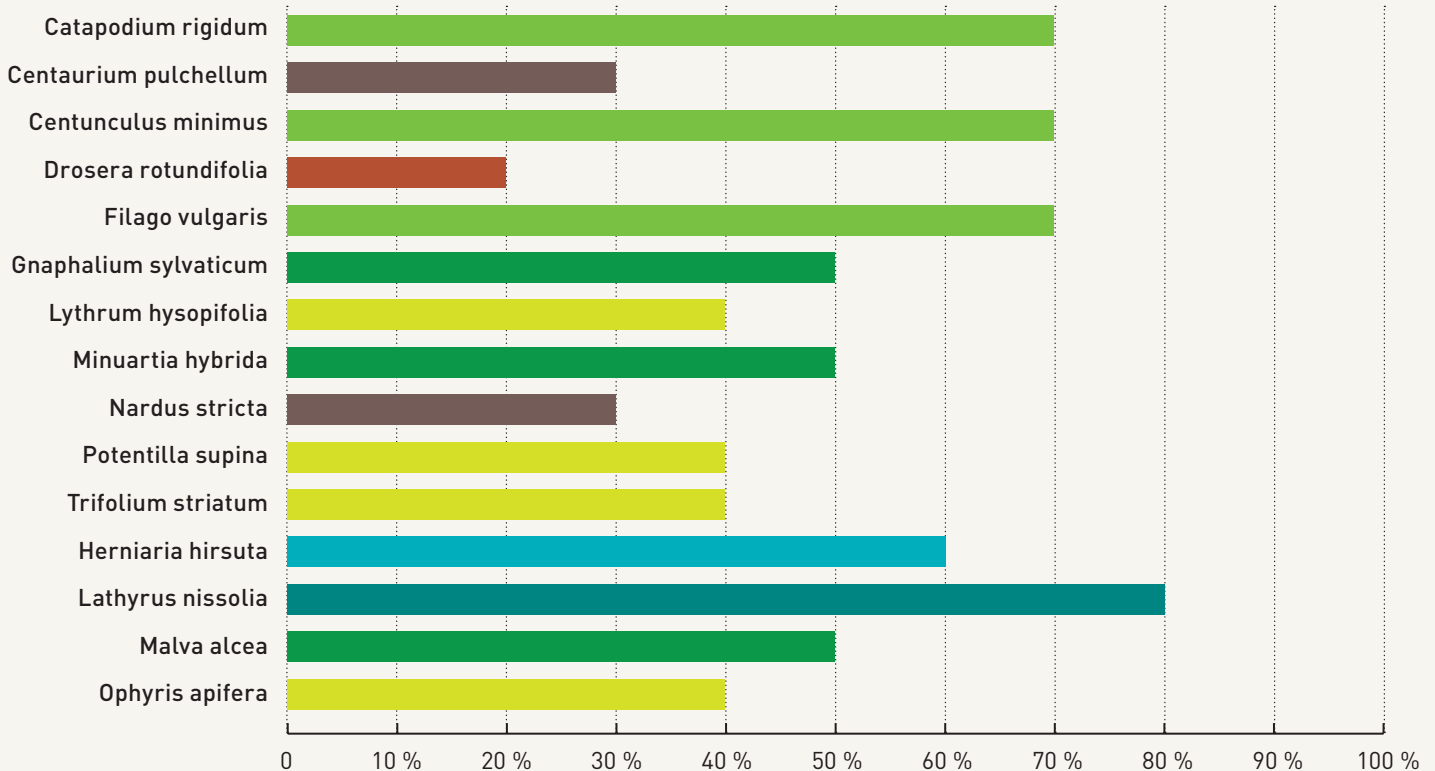
Total estimé de sentiers par province



État des chemins et sentiers en province de Namur



# PARCOURS EN QUELQUES CHIFFRES



## Plantes rares sur les sentiers

Quelques espèces de plantes peu communes ont une proportion importante de leurs populations wallonnes sur ou au bord des chemins, sentiers, RAVeL et autres. Estimation globale pour quelques unes de ces espèces par nos experts.



*Catapodium rigidum*



*Herniaria hirsuta*



*Lathyrus nissolia*



*Filago vulgaris*

## Biodiversité sur les chemins en forêt

En forêt, le chemin idéal pour la biodiversité (chemin + ourlet herbeux + cordon arbustif) aura une largeur totale de **30 mètres** pour un peuplement forestier de 20 mètres de hauteur, soit un facteur de 1,5. Toutefois, une ouverture en forêt de **10 mètres** de part et d'autre d'un chemin apporte un gain substantiel à la biodiversité, en-deçà l'impact est réduit. Un chemin en orientation **est-ouest** de 20 mètres de large pour un peuplement de 20 mètres de haut a une surface ombragée de **50 %**. Cette part ombragée monte à **70 %** dans un chemin **nord-sud**.

(Source : Milieux ouverts forestiers, lisières et biodiversité, 2011)

## Densité du réseau routier

**81.188 km** 

**4,82 km/km<sup>2</sup>**, soit un linéaire total de **81.188 km** ! En respectant la sécurité, on pourrait facilement dédier une bande moyenne de **3 mètres de large** à la gestion écologique (fauche tardive avec exportation ou gestion arbustive orientée nature ou ...), de quoi faire gagner d'un seul coup **24.356 ha** au maillage écologique !

(Source : EEW, 2017)

## Fauchage tardif des bords de route

**3.600 ha**

Depuis 1995, dans le cadre de l'Année européenne de la Conservation de la Nature, la Région wallonne a lancé une action-pilote de gestion écologique des bords de routes communales. Le fauchage tardif des bords de route favorise la biodiversité. En Wallonie, ça représente **226 communes** engagées, **15.900 km** de bords de route, soit environ **3.600 ha**. Environ la moitié des espèces de la flore wallonne (**851** précisément) y a déjà été observée.

(Sources : biodiversite.wallonie.be ; environnement.wallonie.be)

